

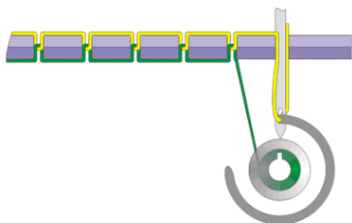
# Brodeuse Numérique - Entretien et réglage Brother PR680w

Notice :

- <https://seafire.unistra.fr/f/4952853dd63b4f1c8571/>

## Préparation de la machine

Le principe le plus important pour obtenir une bonne broderie nécessite de rappeler le fonctionnement de la broderie :



On voit tout de suite l'importance d'huiler le crochet qui tourne à très haute vitesse pour récupérer le fil tout contre le chat de l'aiguille

- Si le fil de broderie (en jaune) est trop tendu, le fil de canette (généralement blanc) dépasse côté visible
- Si le fil de canette (en vert) est trop tendu, le fil de broderie aura tendance à rentrer dans la maille du tissu

Il faut donc régler et équilibrer la tension entre le fil de broderie et le fil de canette

- On a 6 fils de broderie réglable individuellement
- Mais qu'un seul réglage pour la canette
- On commence donc par régler la tension du fil de canette
- Puis on lance des tests pour régler la tension de chaque bobine

## Réglage tension canette

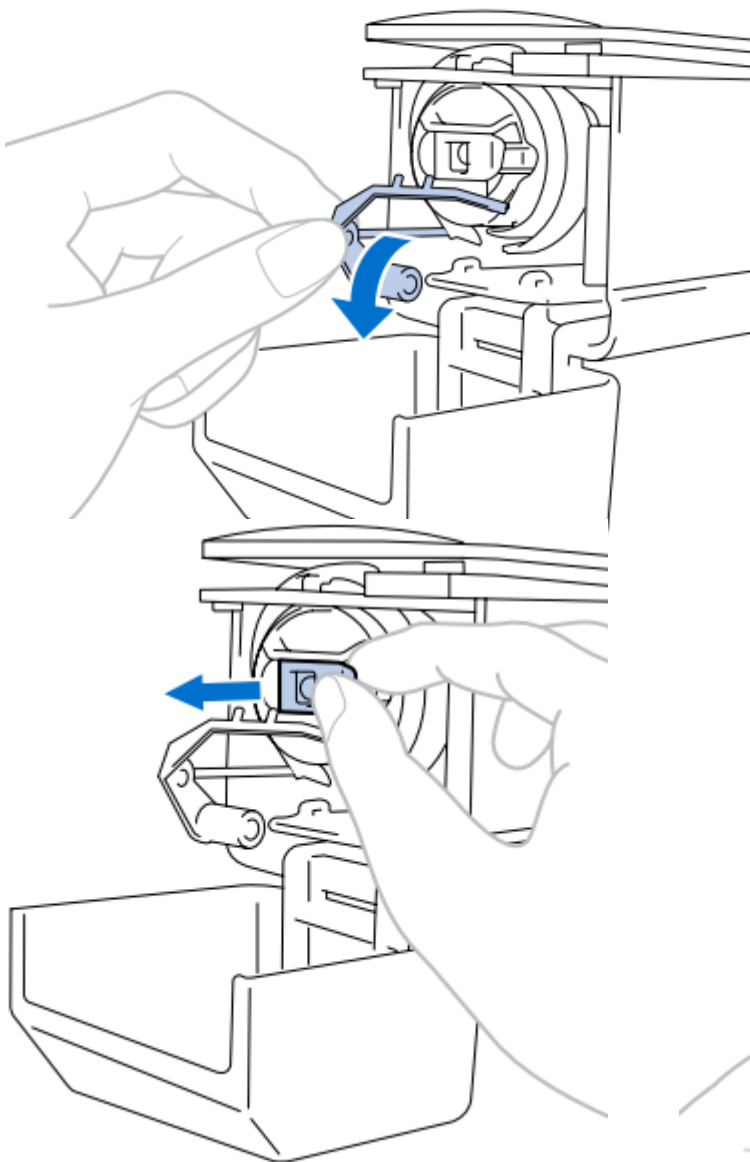
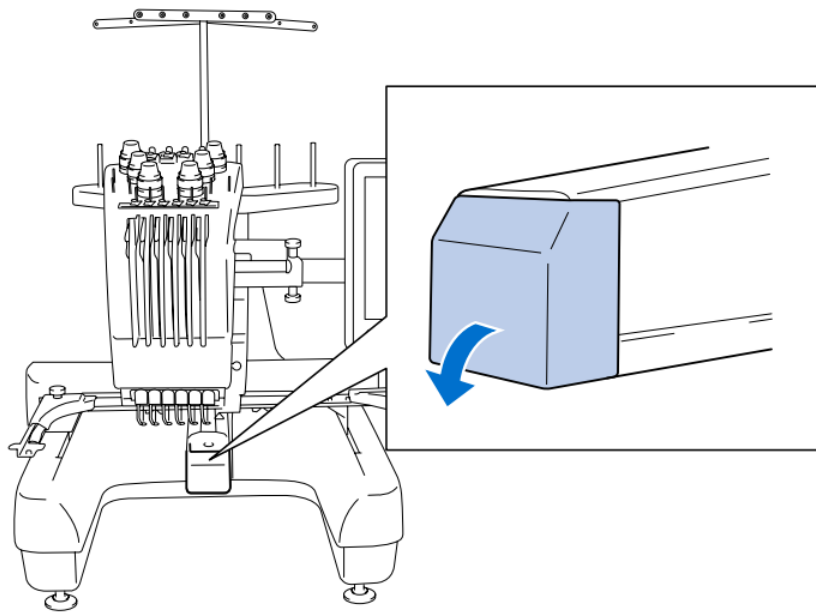
## Réglage tension bobine

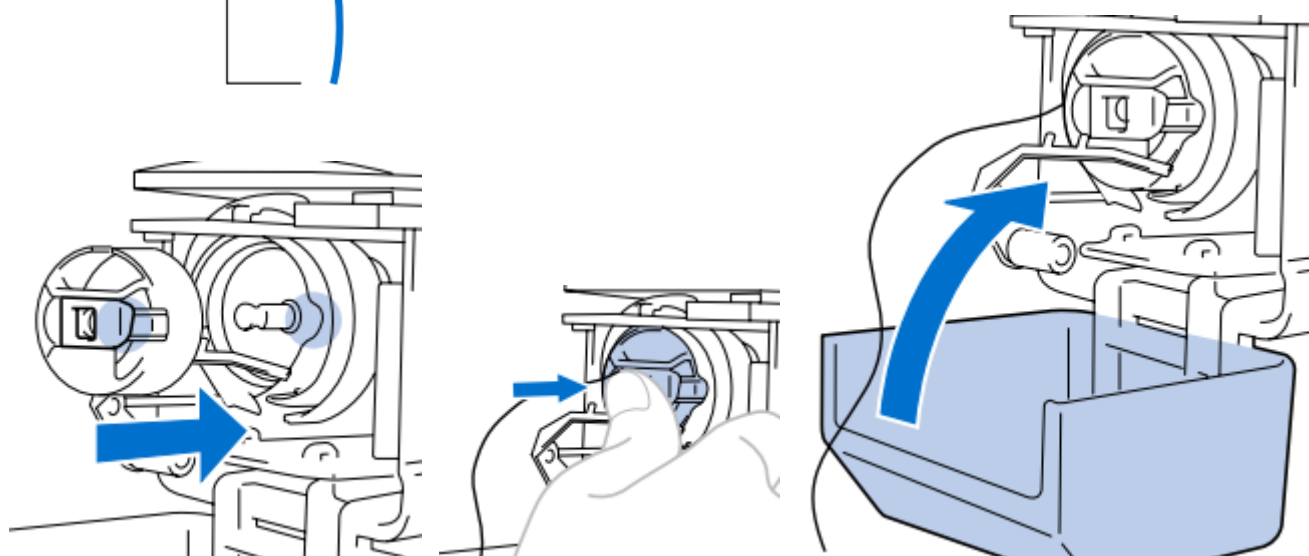
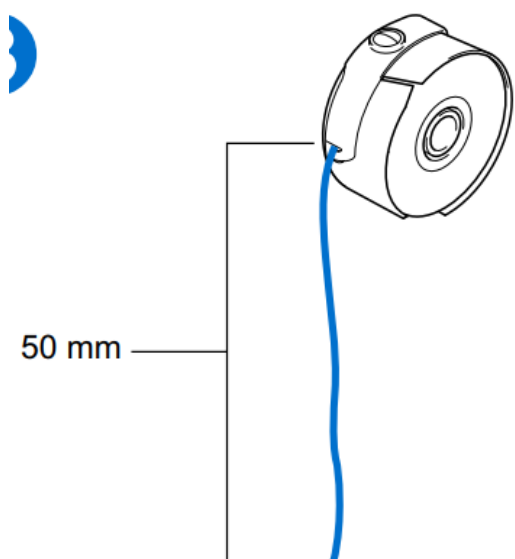
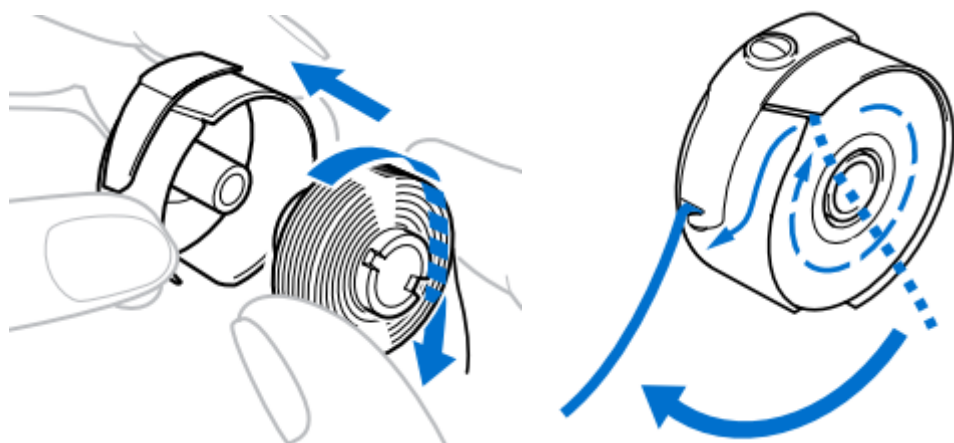
## Bobinage de la canette et enfilage inférieur

- La canette, c'est la petite bobine qui délivre le fil de canette :



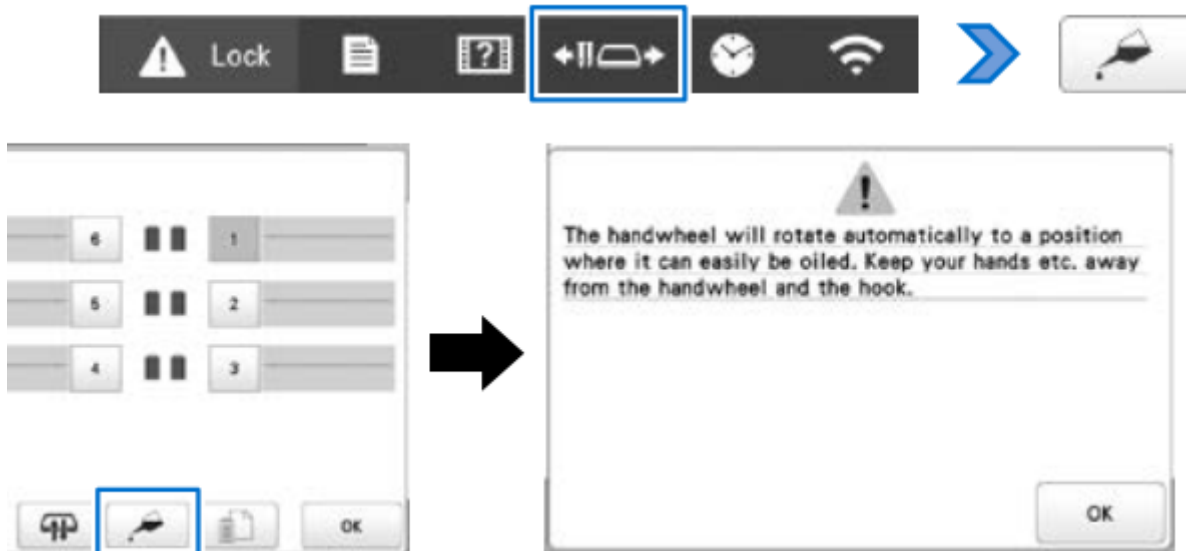
- Le fil de canette, c'est celui qui sera à l'envers de la broderie. La plupart du temps, on utilise du fil blanc, puisqu'il ne sera pas visible.
- Le fil utilisé est du fil spécial, moins cher que celui utilisé pour la broderie
- Démontage canette



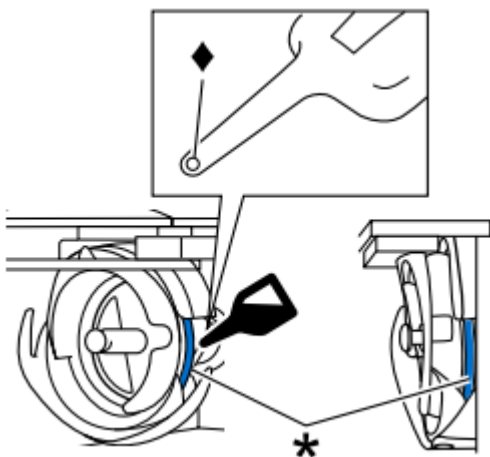


## Huilage fil de canette

- Appuyer sur le bouton de huilage



- La coursière se déplace vers la position appropriée pour l'application d'huile.
- Sortir la canette et verser une goutte d'huile sur le crochet



- Percer un petit trou dans le flacon d'huile si il est neuf
- Appuyer sur OK, la coursière revient à sa position d'origine
- Réengager la canette et fermer le capot.

Revision #7

Created 1 September 2023 12:50:53 by admin\_idf

Updated 9 February 2025 18:00:50 by admin\_idf