

# Brodeuse Numérique - Entretien Brother PR680w

Notice :

- <https://seafire.unistra.fr/f/4952853dd63b4f1c8571/>

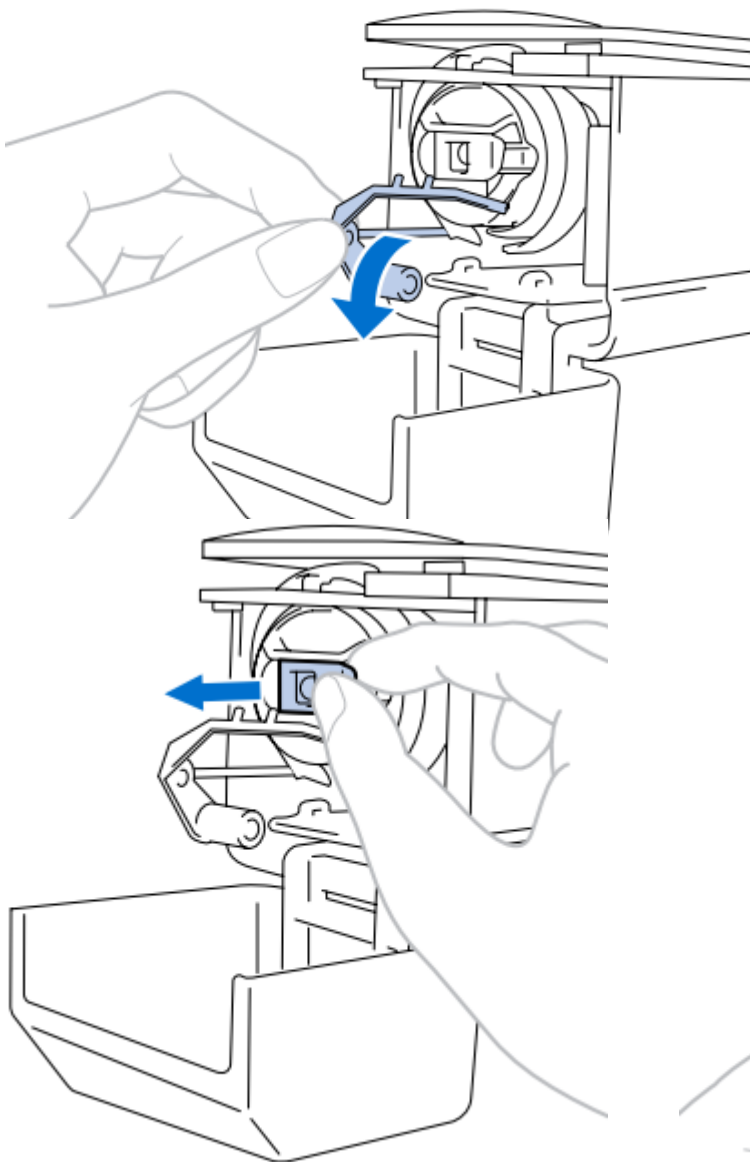
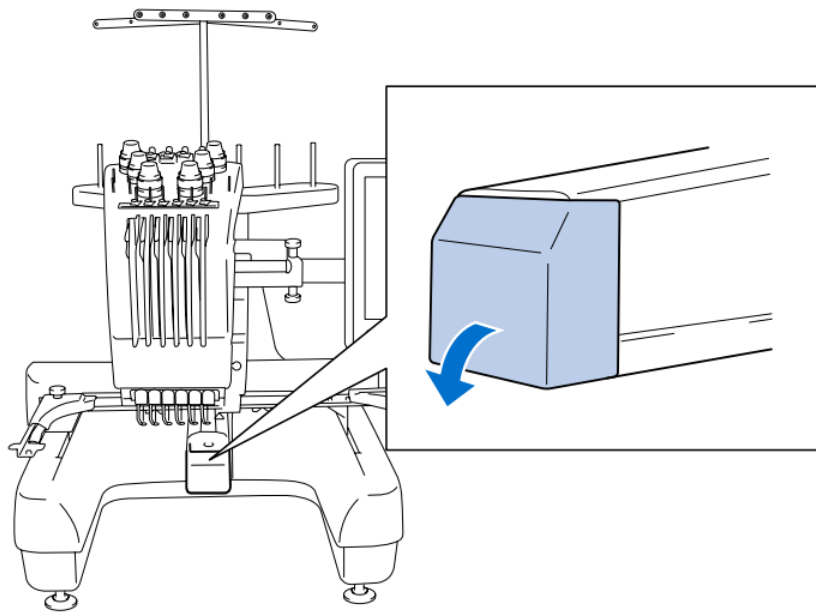
## Préparation de la machine

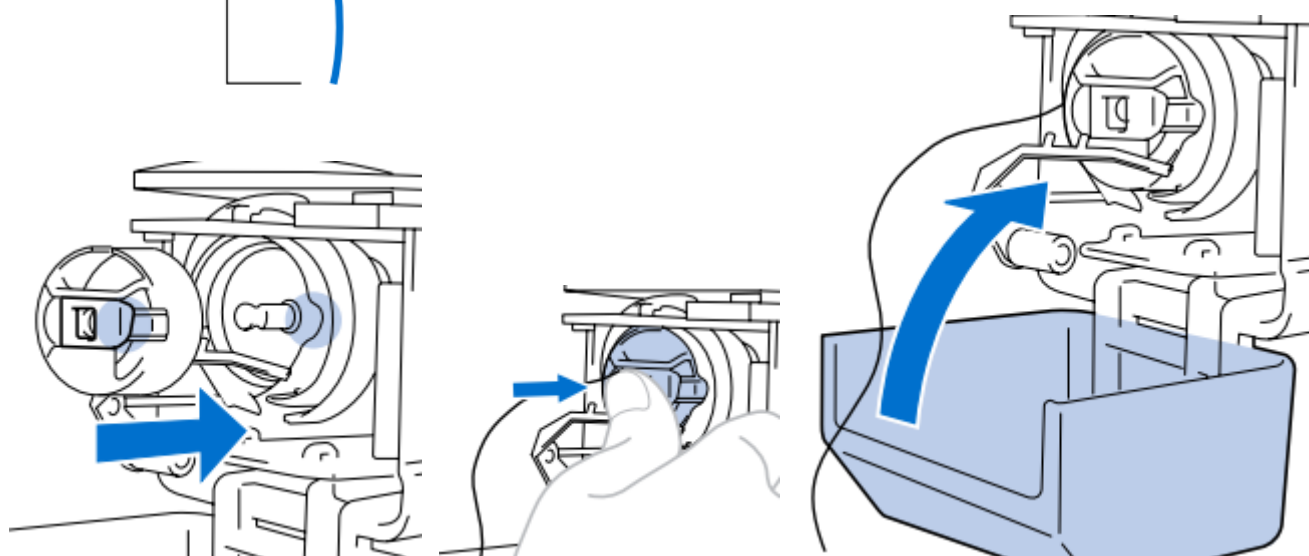
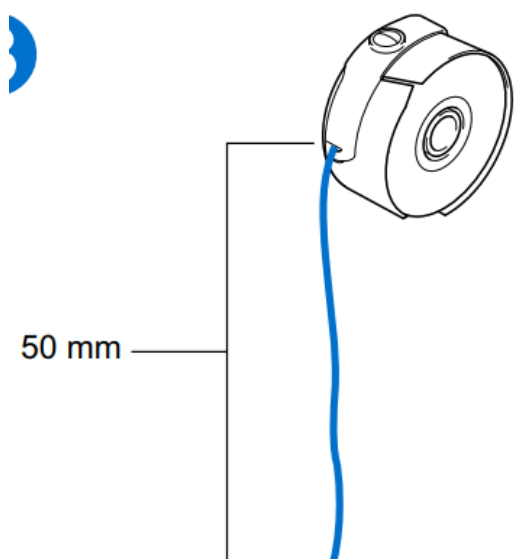
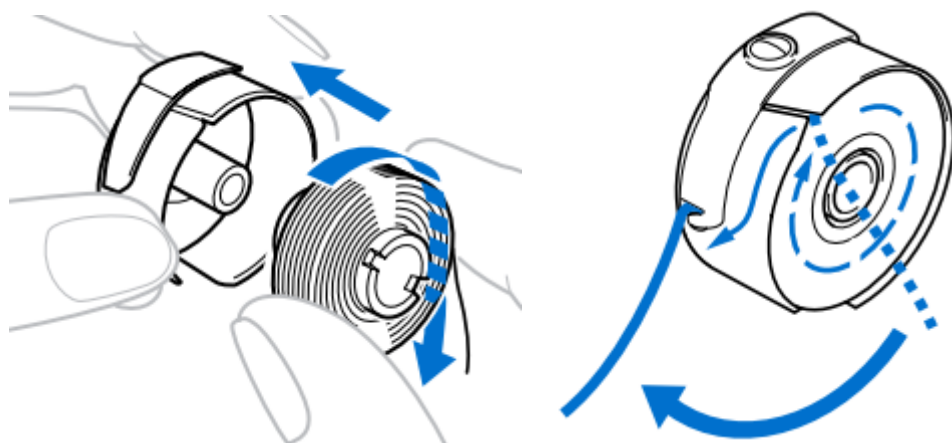
### Bobinage de la canette et enfilage inférieur

- La canette, c'est la petite bobine qui délivre le fil de canette :



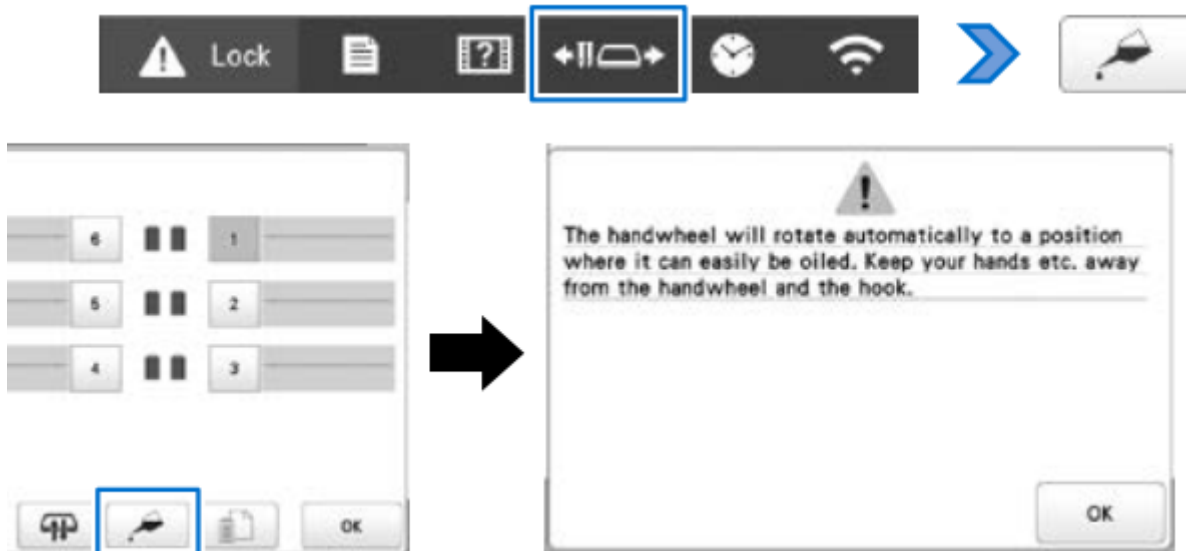
- Le fil de canette, c'est celui qui sera à l'envers de la broderie. La plupart du temps, on utilise du fil blanc, puisqu'il ne sera pas visible.
- Le fil utilisé est du fil spécial, moins cher que celui utilisé pour la broderie
- Démontage canette



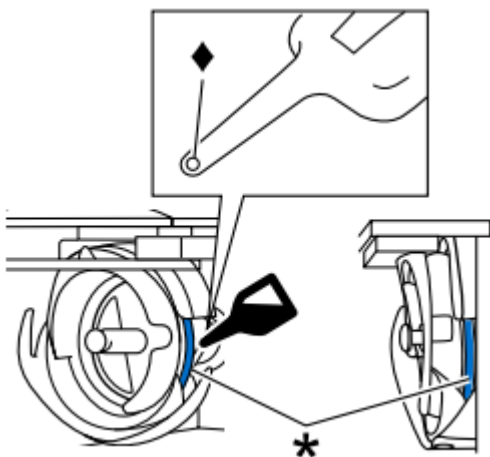


## Huilage fil de canette

- Appuyer sur le bouton de huilage



- La coursière se déplace vers la position appropriée pour l'application d'huile.
- Sortir la canette et verser une goutte d'huile sur le crochet



- Percer un petit trou dans le flacon d'huile si il est neuf
- Appuyer sur OK, la coursière revient à sa position d'origine
- Réengager la canette et fermer le capot.

Revision #3

Created 1 September 2023 12:50:53 by admin\_idf

Updated 29 February 2024 10:17:09 by admin\_idf