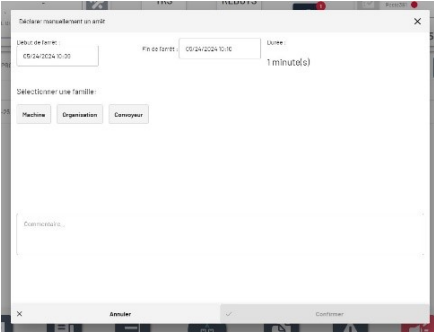



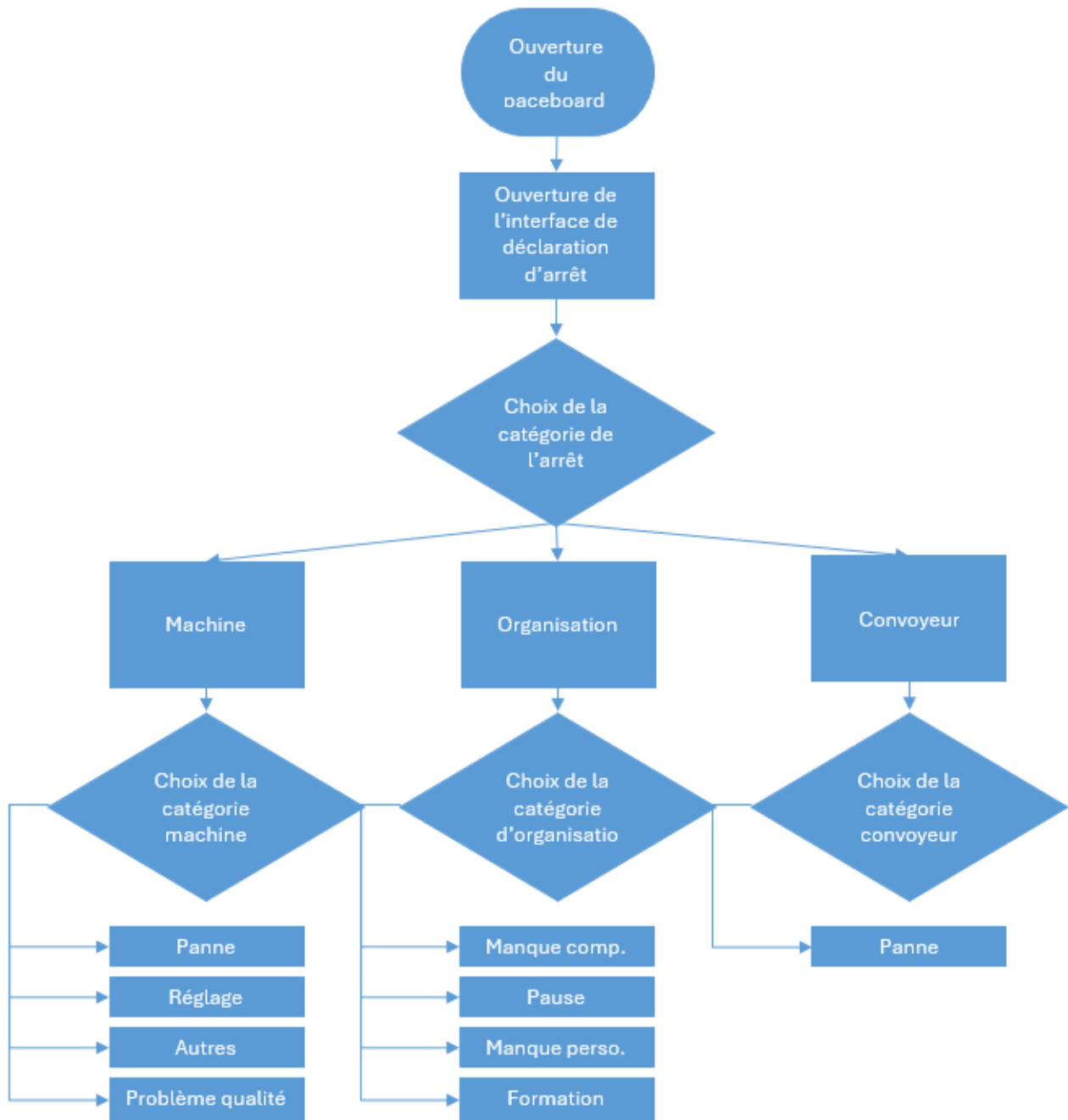
Déclaration d'arrêt de production sur l'interface opérateur HLP Mappsy

Étapes d'utilisation :

N° de la tâche	Description de la tâche	Références/Photos
00	<p><u>Ouverture du paceboard :</u> Démarrez l'interface Mappsy depuis un poste de la ligne Bosch et rendez-vous sur le paceboard. Depuis le paceboard cliquez sur le bouton au symbole de chronomètre, situé en haut de l'écran.</p>	 
10	<p><u>Cliquez sur le bouton « + » :</u> Pour ouvrir l'interface de déclaration d'arrêt de production.</p>	

20	<p><u>Sélectionnez la raison de l'arrêt :</u> Une boîte de dialogue s'ouvre, vous pouvez sélectionner dans une des 3 catégories, la raison, en ouvrant le menu déroulant.</p> <p>Raisons possibles pour les arrêts machines :</p> <ul style="list-style-type: none">- Panne- Réglage- Autres- Problème qualité <p>Raisons possibles pour les arrêts d'organisation :</p> <ul style="list-style-type: none">- Manque composants- Pause- Manque personnel- Formation <p>Raisons possibles pour les arrêts convoyeurs :</p> <ul style="list-style-type: none">- Panne <p>Ces raisons peuvent être modifiées depuis l'interface administrateur mappsy</p> <ul style="list-style-type: none">- Lien interface administrateur : https://iuthaguenau.mappsy.com/newhome/#/admin6%3Fnotoolbar%3D1&metronic&csrf%3D39369ee6d51a4418990d13e2c05df651 + demander des droits d'utilisateur avancé	
30	<p><u>Validez l'arrêt :</u> En cliquant sur le bouton « confirmer »</p>	

Logigramme :



Instructions de maintenance :

Vérification régulière (fréquence minimale conseillée : trimestrielle) :

- De l'actualisation du logiciel Mappsy
- De l'opérabilité MES - ERP et vis-à-vis des équipements connectés de la Flextory

Revision #2

Created 30 May 2024 19:04:47 by Valentin Durringer

Updated 17 June 2024 12:21:27 by Valentin Durringer