

Démarrage et Connexion

Version courte

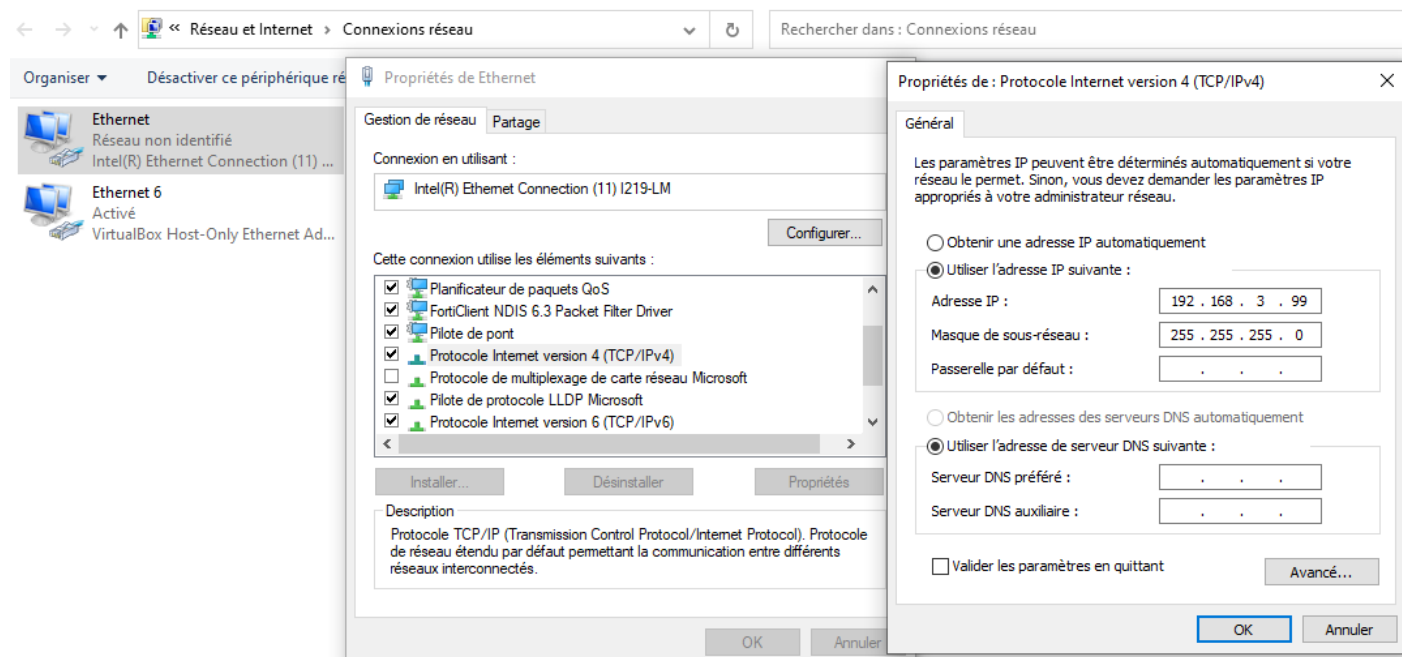
Allumer le fusible dans l'armoire électrique principale de la salle. Il faut une clé de l'armoire qui est une clé standard.

Connexion au sous-réseau de la ligne 192.168.3.0

Toutes les prises RJ45 des poteaux de la ligne sont connectées à un sous-réseau (VLAN) 192.168.3.0/24 isolé du réseau de l'IUT, ce à des fins de sécurité informatique. Tous les éléments de la ligne ont une adresse IP en 192.168.3.x pour pouvoir communiquer sur ce réseau. A priori, on ne peut donc pas se connecter par le wifi ou le réseau filaire de l'IUT depuis son bureau aux interfaces web qui sont hébergées sur un des serveurs de la ligne :

- IoT Gateway 192.168.3.40
- VM FORCAM 192.168.3.2
- Bosch Rodez 192.168.3.1

Pour pouvoir se connecter depuis son ordinateur personnel à la ligne, il faut se mettre en filaire sur un switch d'un poste ou un poteau de la ligne. Puis il faut configurer la carte réseau ethernet correspondante en IPv4 fixe, cf. photo ci-dessous :



Les IP suivantes sont libres (vérifier dans le fichier Adresse_IP.xlsx) :

- 192.168.3.80-99
- 192.168.3.137-249

Pour pouvoir se connecter au sous-réseau de la ligne depuis son bureau de l'IUT, il faut de plus que le responsable réseau de l'IUT configure une des prises RJ45 du bureau (ex. prise A15-2 en A1-05) sur le sous-réseau. Attention, cette prise ne pourra plus être utilisée pour se connecter au réseau de l'IUT.

Allumage de chaque élément

Revision #1

Created 25 January 2024 15:48:48 by admin_idf

Updated 17 June 2024 09:47:36 by admin_idf