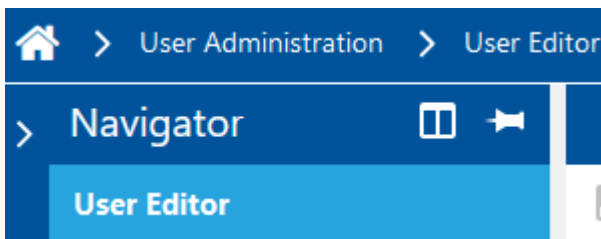


Forcam

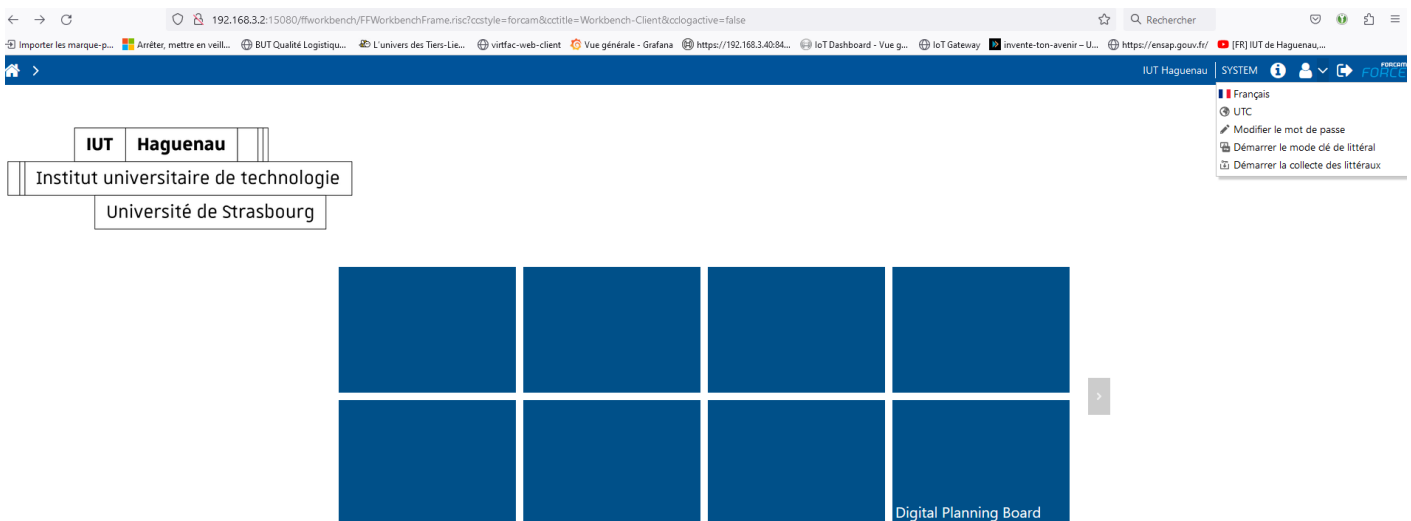
Services Web Forcam Force

NE PAS NAVIGUER AVEC LES FLECHES DU NAVIGATEUR, sinon vous risquez d'être déconnecté de manière intempestive. Utiliser plutôt ma barre de navigation du site



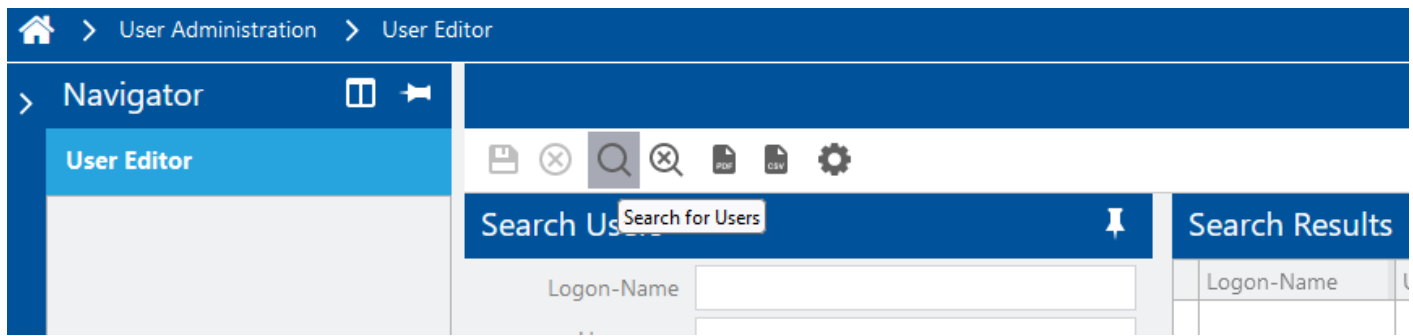
Forcam Force Workbench

- Connexion en http : <http://192.168.3.2:15080/ffworkbench/>
- Identifiants dans le Keepass
- Passer la langue en Anglais car le Français est mal configuré



Lister les utilisateurs

- User Administration --> User Editor
- Cliquer sur Search for User (La loupe) pour afficher tous les utilisateurs existants



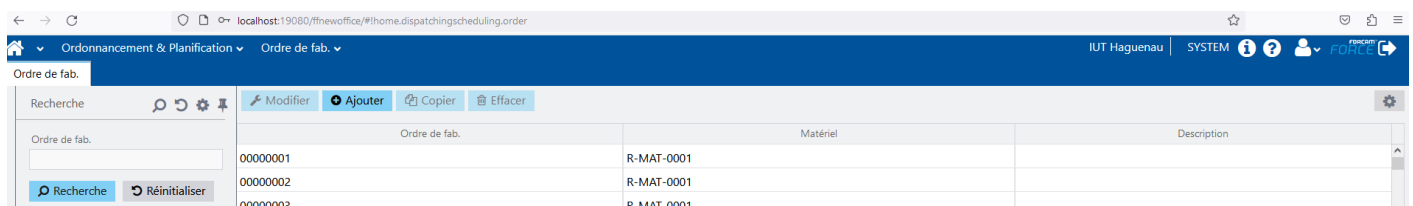
Forcam New Office

On peut se connecter en http depuis le navigateur de la VM Forcam (voir ci-dessous) :

- Connexion en http : <http://localhost:19080/ffnewoffice/>
- Identifiants dans le Keepass

Création d'OF :

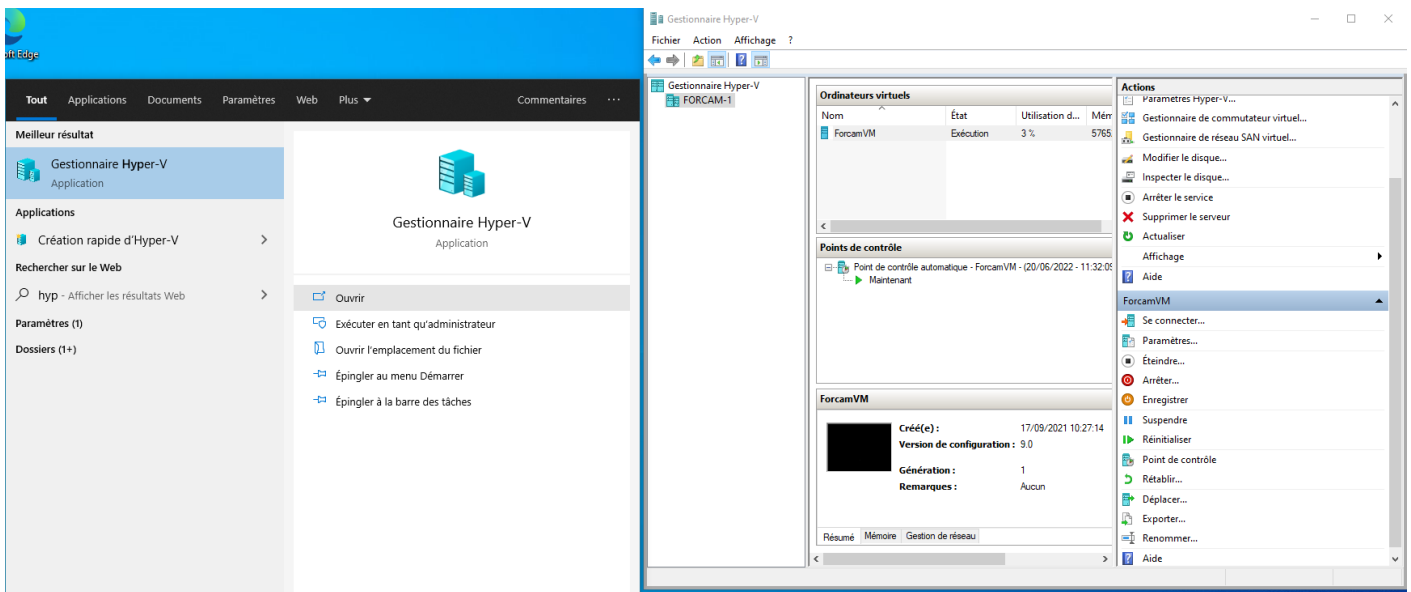
- Ordonnancement & Planification --> Ordre de fabrication
- Cliquer sur Recherche (la loupe) pour afficher tous les OF



Serveur Forcam

Un serveur Forcam Force est installé dans la salle de serveurs. Il s'agit de :

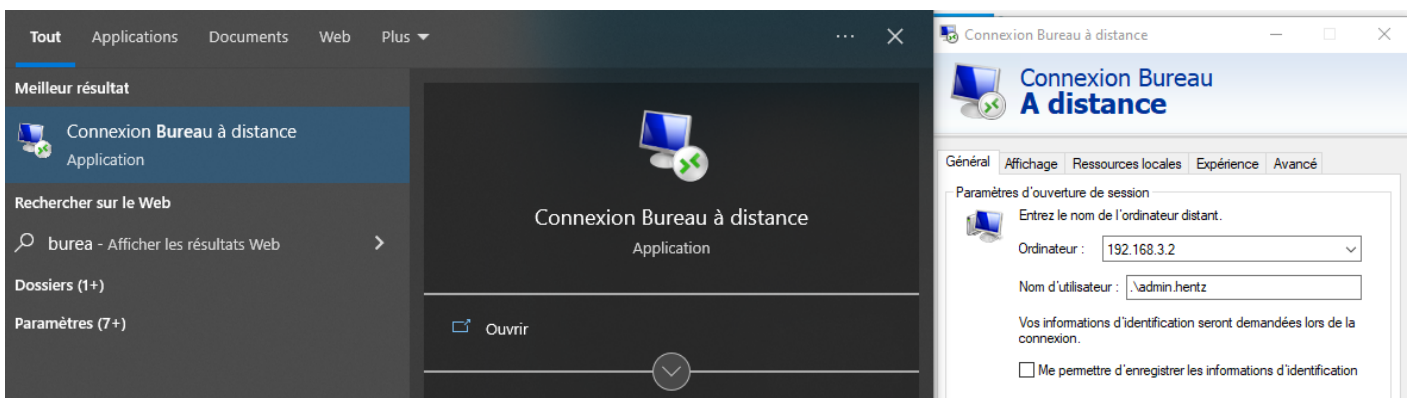
- Un ordinateur physique administré par le service InfoProx de l'IUT
 - adresse IP 192.168.3.100
 - FORCAM-1
 - Le gestionnaire de VM Hyper-V Démarre automatiquement la VM Forcam
 - Pour modifier dans Hyper-V Paramètres --> Gestion --> Action de démarrage automatique
 - Normalement, pas besoin de se connecter à cette machine physique qui ne fait rien d'autre qu'héberger la VM



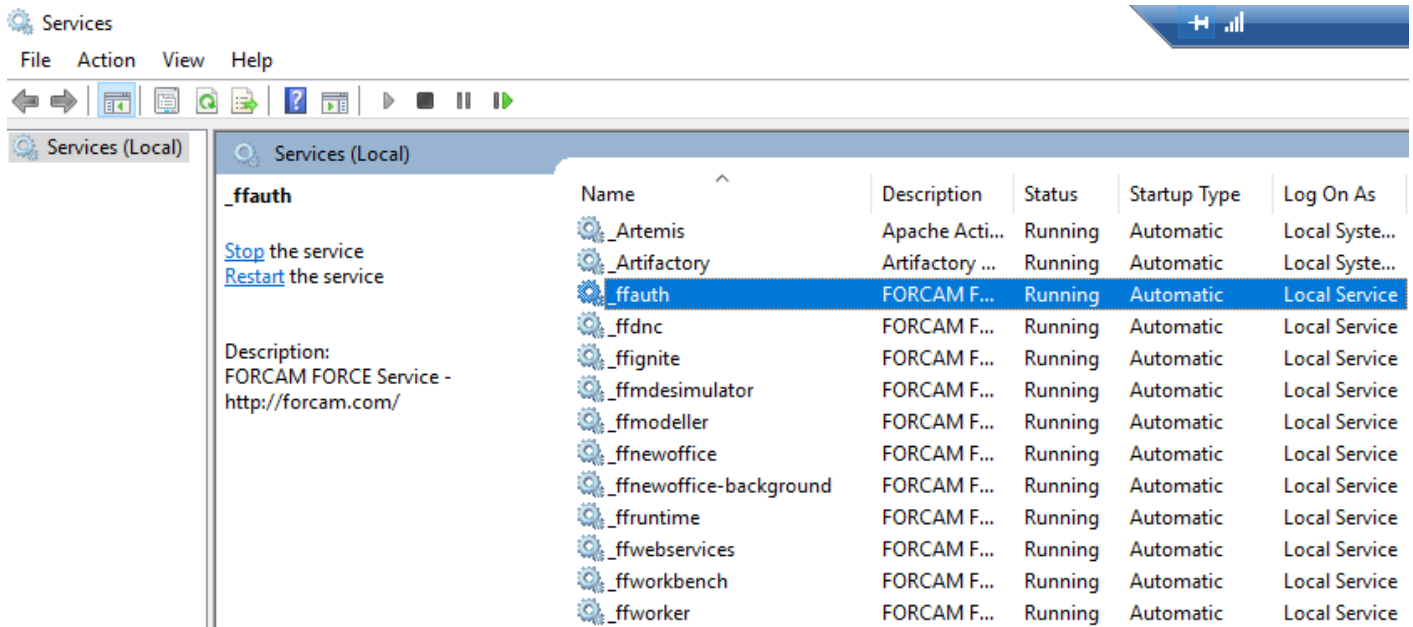
Une machine virtuelle (VM) Forcam installée sur le gestionnaire Hyper-V, voir ci-dessous.

Connexion à la machine virtuelle ForcamVM

- Lancer l'application Connexion Bureau à Distance
- Se connecter à 192.168.3.2 ou ForcamVM avec le compte administrateur local



- Tous les services de Forcam Force (_ffxxx) sont en démarrage automatique, si l'un rencontre un problème on peut le redémarrer depuis les Services Windows



- Notons que la VM utilise 32Go de RAM sur 57Go, ce qui me semble excessif pour un serveur qui traite des données texte/nombres.

Revision #1

Created 25 January 2024 15:48:49 by admin_idf

Updated 17 June 2024 09:47:36 by admin_idf