

HLP Mappsy

Gestion des droits

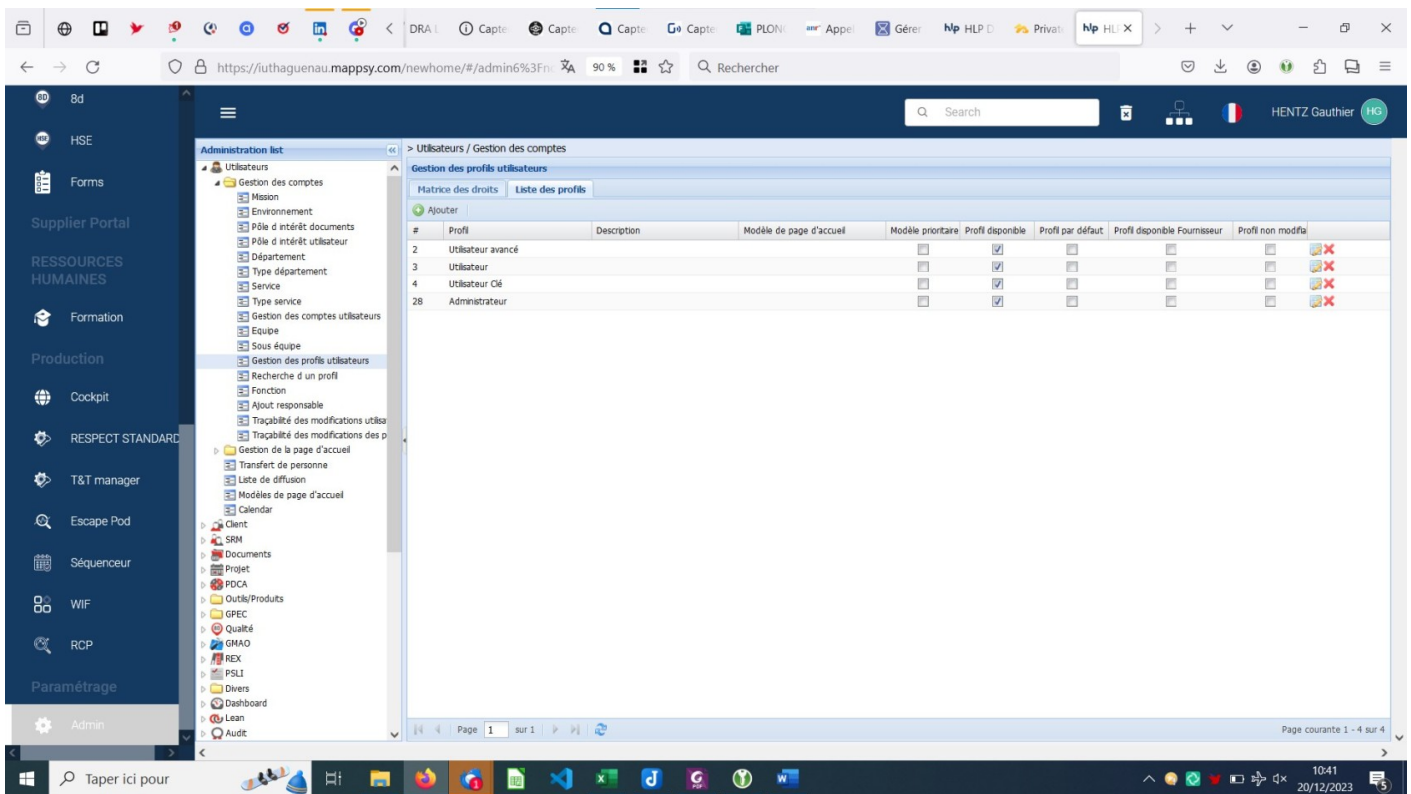
- Gestion des comptes utilisateurs

Ne pas supprimer des comptes mais les désactiver

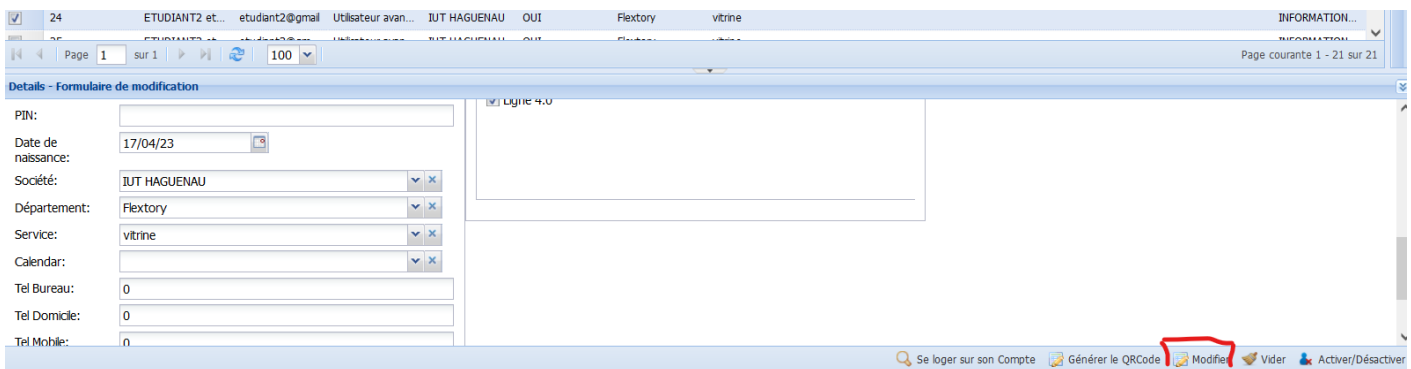
The screenshot shows the 'Administration list' interface. On the left, a tree view under 'Utilisateurs' includes 'Gestion des comptes', which is expanded to show 'Gestion des comptes utilisateurs'. The main panel, titled '> Utilisateurs / Gestion des comptes', contains a sub-header 'Gestion des comptes utilisateurs'. Below this is a search bar, an 'Exporter' button, and two status indicators: 'Compte bloqué' (with a lock icon) and 'Compte inactif' (with a red 'X' icon, highlighted by a red box). A table lists users with columns: #, Nom Prenom, Email, Profil, and Société. The user 'HENTZ Gau...' is selected with a checkmark in the first column.

	#	Nom Prenom	Email	Profil	Société
<input type="checkbox"/>	20	ALACIO Jer...	jerome.alaci...	Administrat...	IUT HAGUE...
<input checked="" type="checkbox"/>	12	HENTZ Gau...	gauthier.he...	Administrat...	IUT HAGUE...
<input type="checkbox"/>	3	LE CLANCH...	cedric.lecla...	Administrat...	IUT HAGUE...
<input type="checkbox"/>	15	ZINDY Fabien	fabien.zindy...	Administrat...	IUT HAGUE...
<input type="checkbox"/>	18	AMMOVILLI...	vammovilli@...	Administrat...	IUT HAGUE...
<input type="checkbox"/>	11	DUBREUIL L...	lorene.dubr...	Administrat...	IUT HAGUE...

- Gestion des profils utilisateurs : niveaux de droits



- 4 niveaux de droits :
 - Administrateur -> Super-administrateur : tous les droits
 - Utilisateur Clé -> Enseignant (ou éventuellement étudiant en Projet)
 - Utilisateur avancé -> Étudiant (en TP ou en Projet)
 - Utilisateur -> Opérateur de base (Démonstration de la Ligne)
- Affectation d'un utilisateur à un Département (ex. UAP Flextory) et un Service (ex. GAP Vitrine).



Affecter un utilisateur à un Service/GAP "Vitrine" ne lui permet pas de voir les problèmes affectés à une salle de résolution de problème "Salle Vitrine".

- Ajouter un utilisateur à une salle pour pouvoir y visualiser et traiter des problèmes --> cliquer sur le bouton modifier de la salle

COLLABORATION

INDICATEURS

RESOLUTION PB

PROJETS

PMO

LEAN

OUTILS

Qualité

8d

HSE

Forms

Supplier Portal

RESSOURCES HUMAINES

Salles KPI Flextory Demo

Ajouter une salle Voir tout

Problèmes : 0

Actifs : 0

Transférés : 0

En attente de réception : 0

Refusé : 0

Clos : 0

Création le 19/04/2023 p

Problèmes : 0

Editer une salle

Sauvegarder Sauvegarder & Fermer

Titre: Flextory Demo

Auteur: LE CLANCHE Ced

	Nom
✗	AMMOVILLI Vincent
✗	DUBREUIL Lorene
✗	GOBIN Ronan
✗	HENTZ Gauthier
✗	MARMIER Francois
✗	MICHALAK Jean-Louis
✗	RASOVSKA Ivana
	Cliquez pour ajouter un utilisateur

☒ Salle préférée

UAP/GAP

IUT HAGUENAU

ELECTRON

Flextory

bac1

bac2

bac3

bac4

bac5

☒ vitrine

Droits les plus utiles à l'IUT

- Donner le droit de changer de machine et de GAP/SITE

HENTZ Gauthier

Poste1

Poste1

Libérer le contrôle

Changer machine

Poste1

GAP

SITE

TOUT VOIR

☐

Concentrateur vitrine

☒

Poste1

- Digital Shopfloor
- DS_Acces

Accès application

AUDIT

FONCTION PRINCIPALE

PACEBOARD

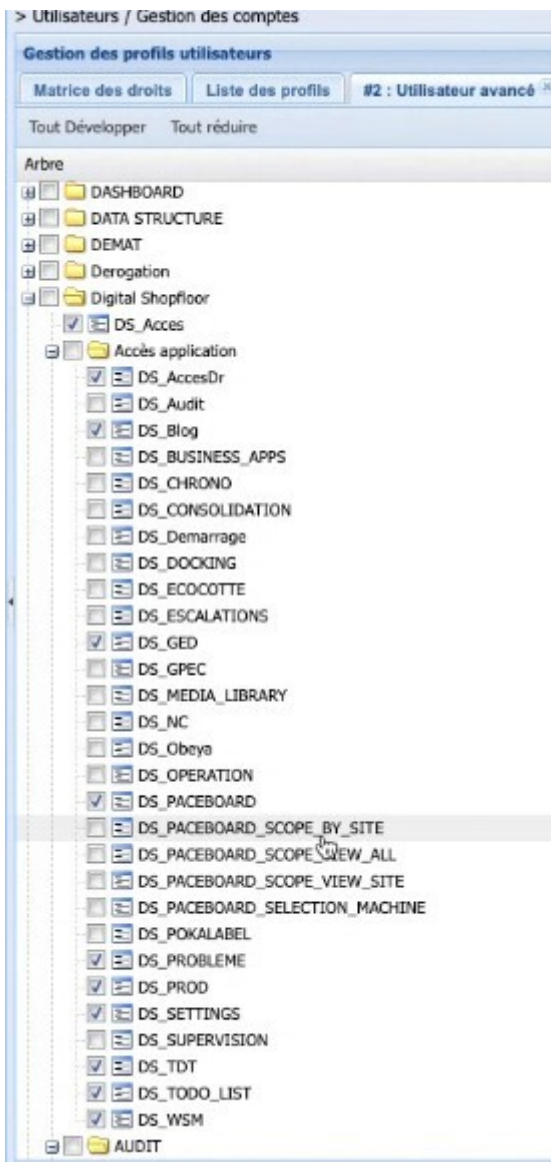
PACEBOARD_DOCKER

PACEBOARD_MACHINIST

PACEBOARD_SELECT_MACHINE

PACEBOARD_WORKORDER

WSM



Ressources Humaines - Gestion des compétences

Création d'un utilisateur et affectation d'un niveau de droits via le Module FORMATION:

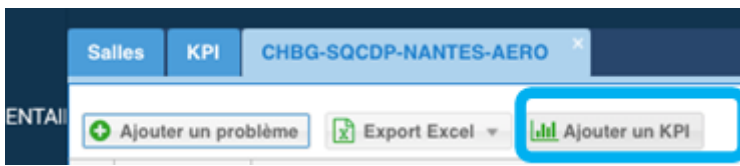
- Ajouter un individu
- Attention à vérifier que le filtre utilisateur est désactivé
- Désactivation compte (ne supprime pas) --> cliquer sur la croix rouge

Matrice - Vulnérabilité										
Ajouter un individu Recherche avancée Tout voir Actif Obtenir le QRCode Export Excel										
Nom	Actif ?	Fonction	Niveau	Emploi type	Société	Département	Service	Habilitation	Statut	Delta
ALACIO Jero...					IUT HAGUE...					
AMMOVILLI ...					IUT HAGUE...	Flextory				
ANDERSON ...					IUT HAGUE...	MONTAGE				
CARROTE					IUT HAGUE...					

Création d'un utilisateur via le Module RESSOURCES HUMAINES>ORGANISATION

Gestion des KPIs

- Si vous êtes l'auteur ou êtes défini comme remplaçant dans une salle de management vous pouvez ajouter des indicateurs préalablement créés. (cf chapitre création donnée et indicateur)



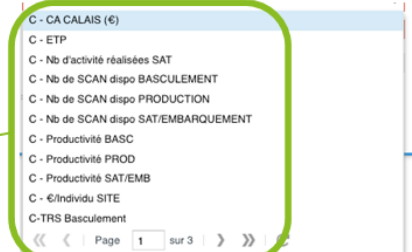
Ajout KPI

Indicateur:

Titre:

Période des données:

Affichage cumulé sur la période totale: ☐



⚠ La désignation de l'indicateur est importante pour facilement le retrouver et ne pas le confondre.



- Depuis le module Indicateurs, créez une nouvelle donnée. Celle-ci sera utilisée pour créer un indicateur par la suite.

Nouvelle donnée

Informations générales

Intitulé:

Code:

Description:

Fréquence:

Source:

Unité:

Département:

Modification par le service:

Validation par le service:

☐ Donnée confidentielle

☐ Cet indicateur est soumis à validation

Le code de la donnée doit respecté une casse précise pour faciliter les recherches et utilisation: SITE-ZONE-Nom de la donnée

Description de la donnée

Quotidienne, hebdo, mensuelle

Source manuelle

%, nombre, heure, €, k€

- Une fois créé et saisi, vous pouvez retrouver l'historique des valeurs de vos données dans l'onglet "Valeurs"

Données						
Nouvelle donnée Recherche avancée						
Code	Intitulé	Départeme...	Unité	Fréquence ...	Source	
CHBG-ZONE-DONNEE	CHBG-ZONE-DONNEE			Quotidienne	Manuelle	
CHGB-EXPE_RECEP-NB_AT	S-NOMBRE_AT_SQA_EXPE_RECEP		nbe	Quotidienne	Manuelle	
CHGB-NCO_DME_C4-NB_AT	S-NOMBRE_AT_SQA_NCO_DME_C4		nbe	Quotidienne	Manuelle	
CHBG-ZINC1-NB-AT	S-Nombre AT SQA ZINC1		nbe	Quotidienne	Manuelle	

Edition de la donnée 'S-Nombre AT SQA ZINC1'

Informations générales
Rappels
Valeurs
Responsables

Ajouter une valeur

Entité	Date	Valeur	Un...	Valid...	Actions
CHATEAUBOUGON	06/04/2023 00:00	2	nbe	Oui	
CHATEAUBOUGON	05/04/2023 00:00	0	nbe	Oui	
CHATEAUBOUGON	04/04/2023 00:00	1	nbe	Oui	
CHATEAUBOUGON	03/04/2023 00:00	0	nbe	Oui	

«
<
| Page 1 of 1 |
>
»
|

Enregistrer
Enregistrer et fermer
Fermer

- Vous ne pouvez créer un indicateur que si une ou plusieurs données ont été créées auparavant. Dans le module Indicateurs, créez un nouvel indicateur.

Valeurs mini et maxi

Thèmes

Retrouver vos données créer et saisissez vos formules:
ex (data1+data2)/data3

L'intitulé de l'indicateur doit respecté une casse précise pour faciliter les recherches et utilisation:
SITE-ZONE-Nom de l'indicateur

Quotidienne, hebdo, mensuelle

Type de graphique à afficher

Mode de calcul

Définissez vos bornes qui permettront de modifier vos graphiques pour mettre en valeurs les données en dehors de intervalles définis.

Gestion des OFs

- Fermer un OF le fait disparaître de l'ordonnanceur

- Solution automatique :
 - remontée des pièces produites (bonnes+rebutées) vers Divalto,
 - clôture automatique d'OF par Divalto si toutes les pièces nécessaires ont été produites,
 - redescente des clôtures d'OFs lors de la synchro via SFTP Divalto --> Mappsy

Gestion de la production

VRS Builder

- Ajouter / Modifier les procédures de OK démarrage : Respect des standards --> Check

Forms

Supplier Portal

RESSOURCES HUMAINES

Formation

Production

Cockpit

RESPECT STANDARDS

VRS Builder

CHECKTOUR DE TERRAINAUDITZONESESCALATIONSTRUCTURE

Administration des procédures Check

Libelle ↑	Operations	Machine	Poste	GAP	Site	Article/Produit	Scope	Actions
Filter Libelle	Filter Machine	Filter Poste	Filter GAP	Filter Site	Filter Article/Produit	Filter Scope		
OK DEM début poste 1	2	Poste1	Poste1	vitrine	IUT HAGUENAU		Opérateur	<div><div></div><div></div><div></div></div>

Revision #3
Created 25 January 2024 15:48:49 by admin_idf
Updated 17 June 2024 09:47:36 by admin_idf