

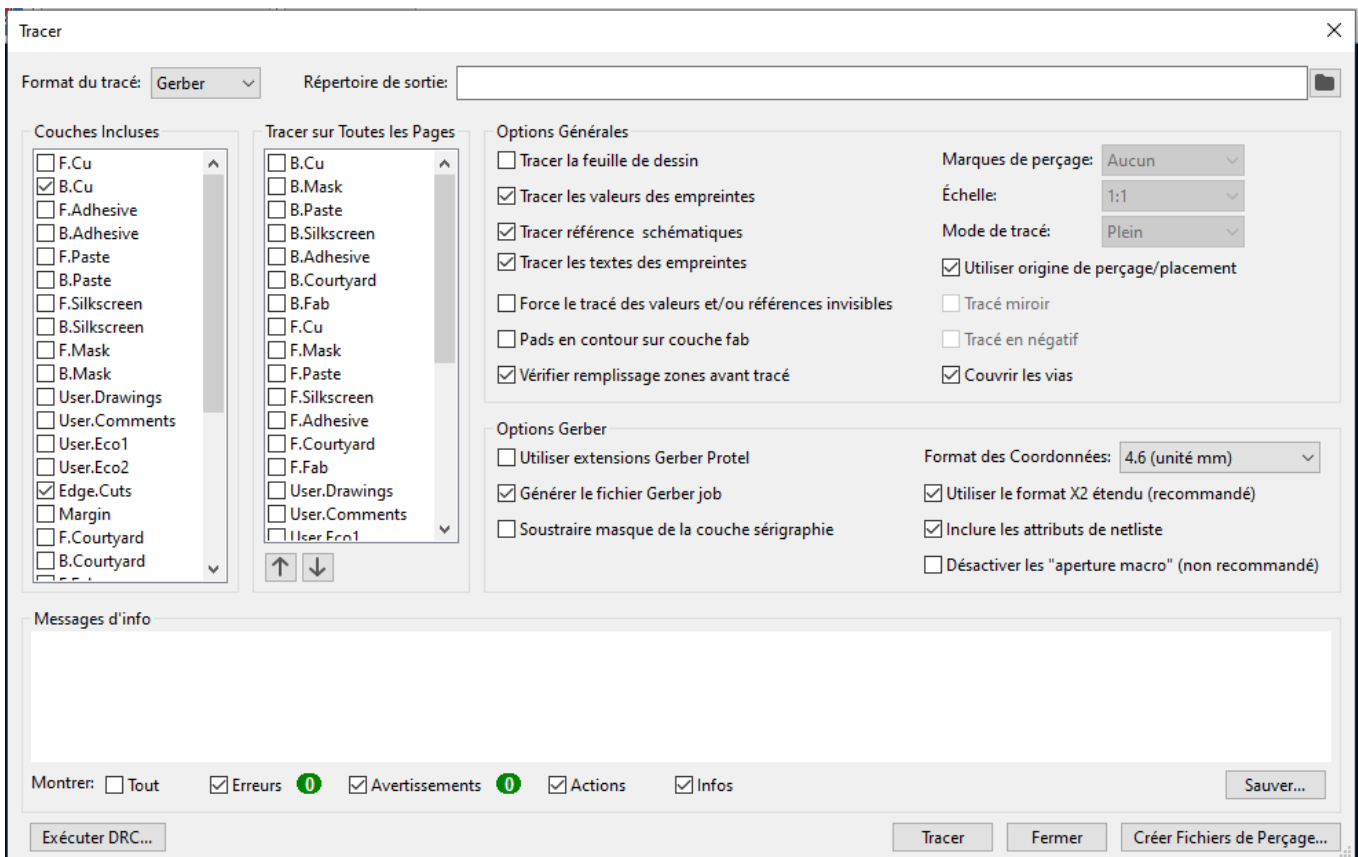
# Générer les fichiers Geber sous KiCad pour la fraiseuse numérique de l'IUT

## Définir l'origine de la carte simple face

- Sélectionner la couche de cuivre **B\_Cu**.
- Sélectionner l'item **Origine des Coord de Perçage/Placement** à partir du menu **Placer**.
- Placer l'origine dans le coin inférieur droit de votre carte.

## Générer les fichiers de tracé (couches physiques)

- Sélectionner le menu **Fichier>>Tracer** ou cliquer sur l'icône en forme de **Plotter**.
- La fenêtre suivante s'ouvre :



- Sélectionner le format du tracé **Gerber** à partir du menu déroulant.
- Paramétrer le répertoire de sortie pour organiser la sauvegarde des fichiers **Gerber** au niveau de la racine du projet ou dans un nouveau dossier.
  - Il est conseillé de créer un dossier spécifique à la racine du projet pour stocker tous les fichiers **Gerber** qui vont être générés par la suite.
- Dans la zone **Couches incluse**, sélectionner toutes les couches physiques (cuivre, contour, texte...) qui sont utiles à la fabrication de votre carte simple face avec la fraiseuse numérique (CNC) de l'IUT :
  - Cuivre (obligatoire) : **B\_Cu**
  - Contour de la carte (obligatoire) = **Edge\_Cuts**
  - Texte (optionnel) = **User.1**
- Valider les options suivantes :
  - Cocher l'option **Utiliser origine de perçage/placement**.
- Cliquer sur le bouton **Tracer** pour générer les fichiers de tracé.

## Générer les fichiers de perçage

- Dans la fenêtre **Tracer** précédente, cliquer sur le bouton **Créer fichiers de Perçage**.
- La fenêtre suivante s'ouvre :

Créer Fichiers de Perçage

Répertoire de sortie:

**Format du Fichier de Perçage**

☒ Excellon

☐ Miroir sur axe Y

☐ Entête minimal

☒ Trous métallisés et non métallisés en 1 seul fichier

**Mode de Perçage des Trous Ovaux**

☒ Utiliser commande de fraisage (recommandé)

☐ Utiliser le mode de perçage alternatif

☐ Gerber X2

**Format de Fichier du Plan**

☐ PostScript

☒ Gerber X2

☐ DXF

☐ SVG

☐ PDF

**Origine des Coord de Perçage**

☐ Absolu

☒ Origine des coord de perçage/placement

**Unités de Perçage**

☐ Millimètres

☒ Pouces

**Format des Zéros**

☒ Format décimal (recommandé)

☐ Suppression zéros de tête

☐ Suppression zéros de fin

☐ Garder les zéros

Précision: 2;4

**Nbre Trous**

Pads métallisés: 61

Pads non métallisés: 0

Vias traversantes: 0

Micro vias: 0

Via enterrées: 0

**Messages**

Créer Fichier Rapport... **Créer Fichier de Perçage** Fermer Créer Plan de Perçage

- Paramétrer les options de perçage suivants :
  - Cocher l'option **Origine des Coord de perçage/placement**.
  - Cocher le format **Excellon**.
  - Cocher l'option **Trous métallisés et non métallisés en 1 seul fichier**.
- Une fois les options paramétrées, cliquer sur le bouton **Créer Fichier de perçage** pour générer le fichier de perçage.
- Fermer les 2 fenêtres.

Revision #7

Created 25 January 2025 17:18:52 by admin\_geii

Updated 26 January 2025 21:38:02 by admin\_geii